

Согласовано:

Начальник ОО

Смирнов
«28» 12



ТВЕРЖДАЮ:

Директор МБОУ СОШ №3

с углубленным изучением

отдельных предметов

Борисова И.А. Бочкова

«28» декабря 2013 г.



ПАСПОРТ

доступности объекта социальной инфраструктуры
муниципального бюджетного общеобразовательного учреждения
«Средняя общеобразовательная школа №3 с углубленным изучением
отдельных предметов» и предоставляемых на нем услуг в сфере образования.

1. Общие сведения об объекте

- 1.1. Наименование (вид) объекта объект образования
1.2. Адрес объекта город Нефтекумск, микрорайон 2, б/н
1.3. Сведения о размещении объекта:
- отдельно стоящее здание 4 этажей, 7150 кв.м
- часть здания _____ этажей (или на _____ этаже), _____ кв.м
- наличие прилегающего земельного участка (да, нет); да – 500 кв.м
1.4. Год постройки здания 1972, последнего капитального ремонта 2012г.
1.5. Дата предстоящих плановых ремонтных работ:
Текущего

сведения об организации, расположенной на объекте

- 1.6. Название организации (учреждения) (*полное юридическое наименование – согласно Уставу, краткое наименование*) Муниципальное бюджетное общеобразовательное учреждение «Средняя общеобразовательная школа №3 с углубленным изучением отдельных предметов»
1.7. Юридический адрес организации (учреждения) город Нефтекумск, микрорайон 2, б/н
1.8. Основание для пользования объектом (оперативное управление, аренда, собственность) оперативное управление
1.9. Форма собственности (государственная, негосударственная) государственная
1.10. Территориальная принадлежность (*федеральная, региональная, муниципальная*) муниципальная
1.11. Вышестоящая организация администрация Нефтекумского муниципального округа Ставропольского края
1.12. Адрес вышестоящей организации, другие координаты 356880, РФ, Ставропольский край, г. Нефтекумск, п.л. Ленина

2. Характеристика деятельности организации на объекте

(по обслуживанию населения)

- 2.1. Сфера деятельности образование
(*здравоохранение, образование, социальная защита, физическая культура и спорт, культура, связь и информация, транспорт, жилой фонд, потребительский рынок и сфера услуг, другое*)
2.2. Виды оказываемых услуг образовательные
2.3. Форма оказания услуг: на объекте
(*на объекте, с длительным пребыванием, в т.ч. проживанием, на дому, дистанционно*)
2.4. Категории обслуживаемого населения по возрасту: (дети, взрослые трудоспособного возраста, пожилые; все возрастные категории): дети в возрасте от 6,5 до 18 лет

2.5. Категории обслуживаемых инвалидов: инвалиды, передвигающиеся на коляске, инвалиды с нарушениями опорно-двигательного аппарата; нарушениями зрения, нарушениями умственного развития.

2.6. Плановая мощность: посещаемость (количество обслуживаемых в день), вместимость, пропускная способность **1200 чел**

2.7. Участие в исполнении ИПР инвалида, ребенка-инвалида **да**.

3. Состояние доступности объекта

3.1 Путь следования к объекту пассажирским транспортом **маршрутное такси № 4**

(описать маршрут движения с использованием пассажирского транспорта)

наличие адаптированного пассажирского транспорта к объекту **нет**

3.2 Путь к объекту от ближайшей остановки пассажирского транспорта:

3.2.1. расстояние до объекта от остановки транспорта **200м**

3.2.2. время движения (пешком) **10 мин**

3.2.3. наличие выделенного от проезжей части пешеходного пути (да, нет) **да**

3.2.4. Перекрестки: **нерегулируемые**; регулируемые, со звуковой сигнализацией, таймером;

3.2.5. Информация на пути следования к объекту: акустическая, тактильная, визуальная; **нет**

3.2.6. Перепады высоты на пути: **нет**

Их обустройство для инвалидов на коляске: **нет**

3.3. Организация доступности объекта для инвалидов – форма обслуживания*

№	Категория инвалидов (вид нарушения)	Вариант организации доступности объекта (формы обслуживания)*
	Все категории инвалидов и МГН	
1	<i>в том числе инвалиды:</i>	
2	передвигающиеся на креслах-колясках	Б
3	с нарушениями опорно-двигательного аппарата	Б
4	с нарушениями зрения	ДУ
5	с нарушениями слуха	А
6	с нарушениями умственного развития	ДУ

* - указывается один из вариантов: «А», «Б», «ДУ», «ВНД»

3.4 Состояние доступности основных структурно-функциональных зон

№	Основные структурно-функциональные зоны	Состояние доступности, в том числе для основных категорий инвалидов**
1	Территория, прилегающая к зданию (участок)	ДП-В
2	Вход (входы) в здание	ДУ
3	Путь (пути) движения внутри здания (в т.ч. пути эвакуации)	ДУ
4	Зона целевого назначения здания (целевого посещения объекта)	ДУ
5	Санитарно-гигиенические помещения	ВНД
6	Система информации и связи (на всех зонах)	ДУ
7	Пути движения к объекту (от остановки транспорта)	ДП-В

** Указывается:

ДП-В - доступно полностью всем; ДП-И (К, О, С, Г, У) – доступно полностью избирательно (указать категории инвалидов); ДЧ-В - доступно частично всем; ДЧ-И (К, О, С, Г, У) – доступно частично избирательно (указать категории инвалидов); ДУ - доступно условно, ВНД – временно недоступно

3.5. Итоговое заключение о состоянии доступности объекта: ДУ

4. Управленческое решение

4.1. Рекомендации по адаптации основных структурных элементов объекта

№	Основные структурно-функциональные зоны объекта	Рекомендации по адаптации объекта (вид работы)*
1	Территория, прилегающая к зданию (участок)	Не нуждается
2	Вход (входы) в здание	не нуждается
3	Путь (пути) движения внутри здания (в т.ч. пути эвакуации)	Организация альтернативной формы обслуживания
4	Зона целевого назначения здания (целевого посещения объекта)	Организация альтернативной формы обслуживания
5	Санитарно-гигиенические помещения	невозможны
6	Система информации на объекте (на всех зонах)	не нуждается
7	Пути движения к объекту (от остановки транспорта)	не нуждается
	Все зоны и участки	Частично нуждаются в реконструкции и организации альтернативных форм обслуживания

*- указывается один из вариантов (видов работ): не нуждается; ремонт (текущий, капитальный); индивидуальное решение с ТСР; технические решения невозможны – организация альтернативной формы обслуживания

4.2. Период проведения работ
в рамках исполнения

(указывается наименование документа: программы, плана)

4.3. Ожидаемый результат (по состоянию доступности) после выполнения работ по адаптации
Оценка результата исполнения программы, плана (по состоянию доступности)

4.4. Для принятия решения требуется, не требуется (нужное подчеркнуть):

Согласование

Имеется заключение уполномоченной организации о состоянии доступности объекта

(наименование документа и выдавшей его организации, дата), прилагается

4.5. Информация размещена (обновлена) на Карте доступности субъекта РФ **02.10.2020**

5. Особые отметки

Паспорт сформирован на основании:

1. Анкеты (информация об объекте социальной инфраструктуры) к паспорту доступности ОСИ от «01» октября 2020 г.,
2. Акта обследования объекта №1 от «01» октября 2020 г.

Анкета
(информация об объекте социальной инфраструктуры)
к паспорту доступности ОСИ

1. Общие сведения об объекте

- 1.1. Наименование (вид) объекта Муниципальное бюджетное общеобразовательное учреждение «Средняя общеобразовательная школа №3 с углубленным изучением отдельных предметов»
- 1.2. Адрес объекта 356880, Россия, Ставропольский край, город Нефтекумск, микрорайон 2, б/н
- 1.3. Сведения о размещении объекта:
- отдельно стоящее здание 4 этажей, 7150 кв. м
- часть здания _____ этажей (или на _____ этаже), _____ кв. м
- наличие прилегающего земельного участка (да, нет); да - 500 кв. м
- 1.4. Год постройки здания 1972, последнего капитального ремонта 2012
- 1.5. Дата предстоящих плановых ремонтных работ:
текущего 2020, капитального нет сведения об организации, расположенной на объекте

Сведения об организации, расположенной на объекте

- 1.6. Название организации (учреждения) Муниципальное бюджетное общеобразовательное учреждение «Средняя общеобразовательная школа №3 с углубленным изучением отдельных предметов»
(полное юридическое наименование – согласно Уставу, краткое наименование)
- 1.7. Юридический адрес организации (учреждения) 356880, Российская Федерация, Ставропольский край, город Нефтекумск, микрорайон 2, б/н
адрес электронной почты nfschool3@list.ru
- 1.8. Основание для пользования объектом (оперативное управление, аренда, собственность) оперативное управление
- 1.9. Форма собственности (государственная, негосударственная) государственная
- 1.10. Территориальная принадлежность (*федеральная, региональная, муниципальная*) муниципальная
- 1.11. Вышестоящая организация Администрации Нефтекумского муниципального округа Ставропольского края
- 1.12. Адрес вышестоящей организации, другие координаты 356884, РФ, Ставропольский край, Нефтекумский район, г. Нефтекумск, пл. Ленина

2. Характеристика деятельности организации на объекте

- 2.1. Сфера деятельности образование
(здравоохранение, образование, социальная защита, физическая культура и спорт, культура, связь и информация, транспорт, жилой фонд, потребительский рынок и сфера услуг, другое)
- 2.2. Виды оказываемых услуг образовательные
- 2.3. Форма оказания услуг: на объекте
(на объекте, с длительным пребыванием, в т.ч. проживанием, на дому, дистанционно)
- 2.4. Категории обслуживаемого населения по возрасту: (дети, взрослые трудоспособного возраста, пожилые; все возрастные категории): дети в возрасте от 6,5 до 18 лет
- 2.5. Категории обслуживаемых инвалидов: инвалиды, передвигающиеся на коляске, инвалиды с нарушениями опорно-двигательного аппарата; нарушениями зрения, нарушениями слуха, нарушениями умственного развития.

2.6. Плановая мощность: посещаемость (количество обслуживаемых в день), вместимость, пропускная **1200 чел**

2.7. Участие в исполнении ИПР инвалида, ребенка-инвалида (да, нет) **да**

3. Состояние доступности объекта для инвалидов и других маломобильных групп населения (МГН)

3.1 Путь следования к объекту пассажирским транспортом **маршрутное такси №4**
(описать маршрут движения с использованием пассажирского транспорта)

наличие адаптированного пассажирского транспорта к объекту **нет**

3.2 Путь к объекту от ближайшей остановки пассажирского транспорта:

3.2.1. расстояние до объекта от остановки транспорта **200м**

3.2.2. время движения (пешком) **5-10мин**

3.2.3. наличие выделенного от проезжей части пешеходного пути (да, нет) **да**

3.2.4. Перекрестки: нерегулируемые; **регулируемые**, со звуковой сигнализацией, **таймером**; нет

3.2.5. Информация на пути следования к объекту: **акустическая, тактильная, визуальная**; нет

3.2.6. Перепады высоты на пути: **нет**

Их обустройство для инвалидов на коляске:

3.3. Вариант организации доступности объекта (формы обслуживания)*

с учетом СП 35-101-2001

№	Категория инвалидов (вид нарушения)	Вариант организации доступности объекта
1	Все категории инвалидов и МГН	
	<i>в том числе инвалиды:</i>	
2	передвигающиеся на креслах-колясках	Б
3	с нарушениями опорно-двигательного аппарата	ДУ
4	с нарушениями зрения	ДУ
5	с нарушениями слуха	ДУ
6	с нарушениями умственного развития	ДУ

* - указывается один из вариантов: «А», «Б», «ДУ», «ВНД»

4. Управленческое решение (предложения по адаптации основных структурных элементов объекта)

№	Основные структурно-функциональные зоны объекта	Рекомендации по адаптации объекта (вид работы)*
1	Территория, прилегающая к зданию (участок)	не нуждается
2	Вход (входы) в здание	не нуждается
3	Путь (пути) движения внутри здания (в т.ч. пути эвакуации)	не нуждается
4	Зона целевого назначения (целевого посещения объекта)	не нуждается
5	Санитарно-гигиенические помещения	не нуждается
6	Система информации на объекте (на всех зонах)	не нуждается
7	Пути движения к объекту (от остановки транспорта)	ремонт
8	Все зоны и участки	Частичный подход

*- указывается один из вариантов (видов работ): не нуждается; ремонт (текущий, капитальный); индивидуальное решение с ТСР; технические решения невозможны – организация альтернативной формы обслуживания

Размещение информации на Карте доступности субъекта РФ согласовано **Директор Бочкова И.А.**
4-55-02

(подпись, Ф.И.О., должность; координаты для связи уполномоченного представителя объекта)

**Акт обследования
объекта социальной инфраструктуры
к паспорту доступности ОСИ № 1**

Ставропольский край, город Нефтекумск

«_____» _____ 20____ г.

(наименование территориального образования субъекта РФ)

1. Общие сведения об объекте

1.1. Наименование (вид) объекта **Муниципальное бюджетное общеобразовательное учреждение «Средняя общеобразовательная школа №3 с углубленным изучением отдельных предметов»**

1.2. Адрес объекта **356880, Российская Федерация, Ставропольский край, г. Нефтекумск, микрорайон 2, б/н**

1.3. Сведения о размещении объекта:

- отдельно стоящее здание **4** этажей, **7150** кв.м

- часть здания _____ этажей (или на _____ этаже), _____ кв.м

- наличие прилегающего земельного участка (да, нет); **да - 500** кв.м

1.4. Год постройки здания **1972**, последнего капитального ремонта *капитального* **2012**г.

1.5. Дата предстоящих плановых ремонтных работ: *текущего, капитального*

1.6. Название организации (учреждения), (полное юридическое наименование – согласно Уставу, краткое наименование) **Муниципальное бюджетное общеобразовательное учреждение «Средняя общеобразовательная школа №3 с углубленным изучением отдельных предметов»**

1.7. Юридический адрес организации (учреждения) **356880, Российская Федерация, Ставропольский край, г. Нефтекумск, микрорайон 2, б/н**

2. Характеристика деятельности организации на объекте

2.1. Сфера деятельности образование

(здравоохранение, образование, социальная защита, физическая культура и спорт, культура, связь и информация, транспорт, жилой фонд, потребительский рынок и сфера услуг, другое)

2.2. Виды оказываемых услуг **образовательные услуги**

2.3. Форма оказания услуг: **на объекте**

(на объекте, с длительным пребыванием, в т.ч. проживанием, на дому, дистанционно)

2.4. Категории обслуживаемого населения по возрасту: (дети, взрослые трудоспособного возраста, пожилые; все возрастные категории): **дети в возрасте от 6,5 до 18 лет**

2.5. Категории обслуживаемых инвалидов: инвалиды, передвигающиеся на коляске, инвалиды с нарушениями опорно-двигательного аппарата; нарушениями зрения, нарушениями слуха, нарушениями умственного развития.

2.6. Плановая мощность: посещаемость (количество обслуживаемых в день), вместимость, пропускная способность **1200 чел**

2.7. Участие в исполнении ИПР инвалида, ребенка-инвалида (да, нет) **да**

3. Состояние доступности объекта

3.1 Путь следования к объекту пассажирским транспортом маршрутное такси №4

(описать маршрут движения с использованием пассажирского транспорта)

наличие адаптированного пассажирского транспорта к объекту **нет**

3.2 Путь к объекту от ближайшей остановки пассажирского транспорта:

3.2.1. расстояние до объекта от остановки транспорта **200м**

3.2.2. время движения (пешком) **10мин**

3.2.3. наличие выделенного от проезжей части пешеходного пути (да, нет) **да**,

3.2.4. Перекрестки: **нерегулируемые**; регулируемые, со звуковой сигнализацией, таймером;

3.2.5. Информация на пути следования к объекту: *акустическая, тактильная, визуальная*; **нет**

3.2.6. Перепады высоты на пути: **нет**

Их обустройство для инвалидов на коляске: _____

3.3. Организация доступности объекта для инвалидов – форма обслуживания

№	Категория инвалидов (вид нарушения)	Вариант организации доступности объекта
1	Все категории инвалидов и МГН <i>в том числе инвалиды:</i>	
2	передвигающиеся на креслах-колясках	Б
3	с нарушениями опорно-двигательного аппарата	Б
4	с нарушениями зрения	ДУ
5	с нарушениями слуха	А
6	с нарушениями умственного развития	ДУ

* - указывается один из вариантов: «А», «Б», «ДУ», «ВНД»

3.4 Состояние доступности основных структурно-функциональных зон

№ п/п	Основные структурно-функциональные зоны	Состояние доступности, в том числе для основных категорий инвалидов**	Приложение	
			№ на плане	№ фото
1	Территория, прилегающая к зданию (участок)	ДП-В		
2	Вход (входы) в здание	ДУ		
3	Путь (пути) движения внутри здания (в т.ч. пути эвакуации)	ДУ		
4	Зона целевого назначения здания (целевого посещения объекта)	ДУ		
5	Санитарно-гигиенические помещения	ВНД		
6	Система информации и связи (на всех зонах)	ДУ		
7	Пути движения к объекту (от остановки транспорта)	ДП-В		

** Указывается: ДП-В - доступно полностью всем; ДП-И (К, О, С, Г, У) – доступно полностью избирательно (указать категории инвалидов); ДЧ-В - доступно частично всем; ДЧ-И (К, О, С, Г, У) – доступно частично избирательно (указать категории инвалидов); ДУ - доступно условно, ВНД - недоступно

3.5. Итоговое заключение о состоянии доступности объекта ОСИ: _____ ДУ

4. Управленческое решение (проект)

4.1. Рекомендации по адаптации основных структурных элементов объекта:

№	Основные структурно-функциональные зоны объекта	Рекомендации по адаптации объекта (вид работы)*
1	Территория, прилегающая к зданию (участок)	ремонт (текущий, капитальный)
2	Вход (входы) в здание	не нуждается
3	Путь (пути) движения внутри здания (в т.ч. пути эвакуации)	не нуждается
4	Зона целевого назначения здания (целевого посещения объекта)	не нуждается
5	Санитарно-гигиенические помещения	не нуждается
6	Система информации на объекте (на всех зонах)	не нуждается
7	Пути движения к объекту (от остановки транспорта)	не нуждается
8.	Все зоны и участки	зона прилегающей территории к зданию – нуждается в ремонте (текущий, капитальный)

*- указывается один из вариантов (видов работ): не нуждается; ремонт (текущий, капитальный); индивидуальное решение с ТСР; технические решения невозможны – организация альтернативной формы обслуживания

4.2. Период проведения работ в рамках исполнения

(указывается наименование документа: программы, плана)

4.3 Ожидаемый результат (по состоянию доступности) после выполнения работ по адаптации **доступность объекта для инвалидов С,**

Оценка результата исполнения программы, плана (по состоянию доступности) **удовлетворительно**

4.4. Для принятия решения требуется, **не требуется** (нужное подчеркнуть):

- 4.4.1. согласование на Комиссии _____
(наименование Комиссии по координации деятельности в сфере обеспечения доступной среды жизнедеятельности для инвалидов и других МГН)
- 4.4.2. согласование работ с надзорными органами (в сфере проектирования и строительства, архитектуры, охраны памятников, другое - указать)
- 4.4.3. техническая экспертиза; разработка проектно-сметной документации;
- 4.4.4. согласование с вышестоящей организацией (собственником объекта);
- 4.4.5. согласование с общественными организациями инвалидов
- 4.4.6. другое
- Имеется заключение уполномоченной организации о состоянии доступности объекта (наименование документа и выдавшей его организации, дата), прилагается _____
- 4.7. Информация может быть размещена (обновлена) на Карте доступности субъекта РФ.

5. Особые отметки

Приложения:

Результаты обследования:

- | | |
|---|--------------------------|
| 1. Территории, прилегающей к объекту | приложение №1 стр. 9 |
| 2. Входа (входов) в здание | приложение №2 стр. 10 |
| 3. Путей движения внутри здания | приложение №3 стр. 11 |
| 4. Зоны целевого назначения объекта | приложение №4 стр. 12 |
| 5. Санитарно-гигиенических помещений | приложение №5 стр. 13 |
| 6. Системы информации на объекте | приложение №6 стр. 14 |
| 7. Результаты фотофиксации на объекте МБОУ СОШ №3 | приложение №7 стр. 15 |
| 8. План территории МБОУ СОШ №3 | приложение №8 стр. 16 |
| 9. Поэтажный план МБОУ СОШ №3 | приложение №9 стр. 17-20 |

Руководитель рабочей группы

Директор Бочкова И.А. _____
(Должность, Ф.И.О.) (Подпись)

Члены рабочей группы:

Заместитель директора по АХР Цыбульская Г.П. _____
(Должность, Ф.И.О.) (Подпись)

Отв. за охрану труда Васильева Л.Е. _____
(Должность, Ф.И.О.) (Подпись)

В том числе:

**Представитель Нефтекумского МО СК региональной
организации общероссийской общественной организации
"Всероссийское общество инвалидов" Коченова Е.И.** _____
(Должность, Ф.И.О.) (Подпись)

Управленческое решение согласовано «_____» _____ 20__ г.
комиссией для обследования объекта социальной инфраструктуры к паспорту доступности
ОСИ

I Результаты обследования:

1. Территории, прилегающей к зданию (участка)

Муниципальное бюджетное общеобразовательное учреждение «Средняя общеобразовательная школа № 3 с углубленным изучением отдельных предметов» 356880, Российская Федерация, Ставропольский край, г.Нефтекумск, микрорайон 2, б/н

№	Наименование функционально-планировочного элемента	Наличие элемента			Выявленные нарушения и замечания		Работы по адаптации объектов	
		есть/нет	№ на плане	№ фото	Содержание	Значимо для инвалида (категория)	Содержание	Виды работ
1.1	Вход (входы) на территорию	есть	План №1 (1)	1	Неровность дороги (повреждение асфальтного покрытия)	К,О,Г,У,С	Асфальтирование территории	ремонт (текущий, капитальный)
1.2	Путь (пути) движения на территории	есть	План №1 (2,3,4)	2,3,4	Неровность дороги, дорожек к прогулочным участкам (повреждение асфальтного покрытия)	К,О,Г,У,С	Асфальтирование территории	ремонт (текущий, капитальный)
1.3	Лестница (наружная)	есть	План №1 (5,6)	5,6	-	-	-	-
1.4	Пандус (наружный)	есть	План №1 (7)	7	-	-	-	-
1.5	Автостоянка и парковка	нет			территория не принадлежит учреждению			
1.6	Общие требования к зоне							

II Заключение по зоне:

Наименование структурно-функциональной зоны	Состояние доступности* (к пункту 3.4 Акта обследования ОСИ)	Приложение		Рекомендации по адаптации (вид работы)** к пункту 4.1 Акта обследования ОСИ
		№ на плане	№ фото	
Территория, прилегающая к зданию	<i>ДЧ-И (К,О,С)</i>	План №1 (1-7)	1-7	ремонт (текущий, капитальный)

* указывается: ДП-В - доступно полностью всем; ДП-И (К, О, С, Г, У) – доступно полностью избирательно (указать категории инвалидов); ДЧ-В - доступно частично всем; ДЧ-И (К, О, С, Г, У) – доступно частично избирательно (указать категории инвалидов); ДУ - доступно условно, ВНД - недоступно

**указывается один из вариантов: не нуждается; ремонт (текущий, капитальный); индивидуальное решение с ТСР; технические решения невозможны – организация альтернативной формы обслуживания

Комментарий к заключению: Территория, прилегающая к зданию ДЧ-И(К, О,С),требуется ремонт асфальтового покрытия на территории объекта.

I Результаты обследования:

2. Входа (входов) в здание

Муниципальное бюджетное общеобразовательное учреждение «Средняя общеобразовательная школа № 3 с углубленным изучением отдельных предметов» 356880, Российская Федерация, Ставропольский край, г.Нефтекумск, микрорайон 2, б/н

№ п/п	Наименование функционально-планировочного элемента	Наличие элемента			Выявленные нарушения и замечания		Работы по адаптации объектов	
		есть/нет	№ на плане	№ фото	Содержание	Значимо для инвалида (категория)	Содержание	Виды работ
2.1	Лестница (наружная)	есть	План №1 (5,6)	5,6	-	-	-	-
2.2	Пандус (наружный)	есть	План №1 (7)	7	-	-	-	-
2.3	Входная площадка (перед дверью)	есть	План №1 (8,9)	8,9	-	-	-	-
2.4	Дверь (входная)	есть	План №1 (10,11)	10,11	-	-	-	-
2.5	Тамбур	есть	План №2 (1)	12	-	-	-	-
	Общие требования к зоне							

II Заключение по зоне:

Наименование структурно-функциональной зоны	Состояние доступности*(к пункту 3.4 Акта обследования ОСИ)	Приложение		Рекомендации по адаптации (вид работы)**к пункту 4.1 Акта обследования ОСИ
		№ на плане	№ фото	
Зона входа (входов) в здание	<i>ДП-В</i>	План №1 (5-11) План №2 (1)	5-12	-

* указывается: ДП-В - доступно полностью всем; ДП-И (К, О, С, Г, У) – доступно полностью избирательно (указать категории инвалидов); ДЧ-В - доступно частично всем; ДЧ-И (К, О, С, Г, У) – доступно частично избирательно (указать категории инвалидов); ДУ - доступно условно, ВНД - недоступно

**указывается один из вариантов: не нуждается; ремонт (текущий, капитальный); индивидуальное решение с ТСР; технические решения невозможны – организация альтернативной формы обслуживания

Комментарий к заключению: Входная зона доступна полностью всем категориям (К, О, С,Г, У)

І Результаты обследования:

3. Пути (путей) движения внутри здания (в т.ч. путей эвакуации)

Муниципальное бюджетное общеобразовательное учреждение «Средняя общеобразовательная школа № 3 с углубленным изучением отдельных предметов» 356880, Российская Федерация, Ставропольский край, г. Нефтекумск, микрорайон 2, б/н

№ п/п	Наименование функционально-планировочного элемента	Наличие элемента			Выявленные нарушения и замечания		Работы по адаптации объектов	
		есть/нет	№ на плане	№ фото	Содержание	Значимо для инвалидов (категория)	Содержание	Виды работ
3.1	Коридор (вестибюль, зона ожидания, галерея, балкон)	есть	План №2 (2)	13		отсутствует необходимость в приспособлении		
3.2	Лестница (внутри здания)	есть				отсутствует необходимость в приспособлении		
3.3	Пандус (внутри здания)	нет			нет	отсутствует необходимость в приспособлении		
3.4	Лифт пассажирский (или подъемник)	нет			нет	отсутствует необходимость в приспособлении		
3.5	Дверь	есть	План №2 (3,4,5, б)	14,15 16,17				
3.6	Пути эвакуации (в т.ч. зоны безопасности)	есть	План №2(7)	18	-	-	-	-
	Общие требования к зоне							

ІІ Заключение по зоне:

Наименование структурно-функциональной зоны	Состояние доступности* (к пункту 3.4 Акта обследования ОСИ)	Приложение		Рекомендации по адаптации (вид работы)**к пункту 4.1 Акта обследования ОСИ
		№ на плане	№ фото	
Пути (путей) движения внутри объекта (в т.ч. путей эвакуации)	ДП-В	План №2 (2-7)	13-18	

* указывается: ДП-В - доступно полностью всем; ДП-И (К, О, С, Г, У) – доступно полностью избирательно (указать категории инвалидов); ДЧ-В - доступно частично всем; ДЧ-И (К, О, С, Г, У) – доступно частично избирательно (указать категории инвалидов); ДУ - доступно условно, ВНД - недоступно

**указывается один из вариантов: не нуждается; ремонт (текущий, капитальный); индивидуальное решение с ТСР; технические решения невозможны – организация альтернативной формы обслуживания

Комментарий к заключению: Пути движения внутри здания доступны полностью всем категориям (К, О, С, Г, У)

I. Результаты обследования:

4. Зоны целевого назначения объекта (целевого посещения объекта)

Муниципальное бюджетное общеобразовательное учреждение «Средняя общеобразовательная школа № 3 с углубленным изучением отдельных предметов» 356880, Российская Федерация, Ставропольский край, г.Нефтекумск, микрорайон 2, б/н

№ п/п	Наименование функционально-планировочного элемента	Наличие элемента			Выявленные нарушения и замечания		Работы по адаптации объектов	
		есть/ нет	№ на плане	№ фото	Содержание	Значимо для инвалида (категория)	Содержание	Виды работ
4.1	Кабинетная форма обслуживания (групповое помещение)	есть	План №2 (8)	19, 20, 21	-	-	-	-
4.2	Зальная форма обслуживания (музыкальный зал)	есть	План №2 (9)	22	-	-	-	-
4.3	Прилавочная форма обслуживания	нет	-	-	-	-	-	-
4.4	Форма обслуживания с перемещением по маршруту	нет	-	-	-	-	-	-
4.5	Кабина индивидуального обслуживания	нет	-	-	-	-	-	-
	Общие требования к зоне							

II Заключение по зоне:

Наименование структурно-функциональной зоны	Состояние доступности* (к пункту 3.4 Акта обследования ОСИ)	Приложение		Рекомендации по адаптации (вид работы)**к пункту 4.1 Акта обследования ОСИ
		№ на плане	№ фото	
Зона целевого назначения объекта (целевого посещения объекта)	ДП-В	План №2 (8-9)	19-22	-

* указывается: ДП-В - доступно полностью всем; ДП-И (К, О, С, Г, У) – доступно полностью избирательно (указать категории инвалидов); ДЧ-В - доступно частично всем; ДЧ-И (К, О, С, Г, У) – доступно частично избирательно (указать категории инвалидов); ДУ - доступно условно, ВНД - недоступно

**указывается один из вариантов: не нуждается; ремонт (текущий, капитальный); индивидуальное решение с ТСР; технические решения невозможны – организация альтернативной формы обслуживания

Комментарий к заключению: Зона целевого назначения объекта (целевого посещения объекта) доступна полностью всем категориям(К, О, С, Г, У)

I. Результаты обследования:

5. Санитарно-гигиенических помещений

Муниципальное бюджетное общеобразовательное учреждение «Средняя общеобразовательная школа № 3 с углубленным изучением отдельных предметов» 356880, Российская Федерация, Ставропольский край, г.Нефтекумск, микрорайон 2, б/н

№ п/п	Наименование функционально-планировочного элемента	Наличие элемента			Выявленные нарушения и замечания		Работы по адаптации объектов	
		есть/нет	№ на плане	№ фото	Содержание	Значимо для инвалидов (категория)	Содержание	Виды работ
5.1	Туалетная комната (включая умывальную)	есть	План №2 (10,11)	23,24 25,26 27	индивидуальное решение с ТСП	К, О	индивидуальное решение с ТСП	-
5.2	Душевая/ ванная комната	нет	-	-	-	-	-	-
5.3	Бытовая комната (гардеробная)	нет	-	-	-	-	-	-
	Общие требования к зоне							

II Заключение по зоне:

Наименование структурно-функциональной зоны	Состояние доступности* (к пункту 3.4 Акта обследования ОСИ)	Приложение		Рекомендации по адаптации (вид работы)**к пункту 4.1 Акта обследования ОСИ
		№ на плане	№ фото	
Санитарно-гигиеническое помещение	ДЧ-В (К,О, Г, У,С)	План №2 (10-11)	23 - 27	индивидуальное решение с ТСП

* указывается: ДП-В - доступно полностью всем; ДП-И (К, О, С, Г, У) – доступно полностью избирательно (указать категории инвалидов); ДЧ-В - доступно частично всем; ДЧ-И (К, О, С, Г, У) – доступно частично избирательно (указать категории инвалидов); ДУ - доступно условно, ВНД - недоступно

**указывается один из вариантов: не нуждается; ремонт (текущий, капитальный); индивидуальное решение с ТСП; технические решения невозможны – организация альтернативной формы обслуживания

Комментарий к заключению: Санитарно-гигиеническое помещение доступно полностью всем категориям (К, О, С, Г, У), для (К, О) индивидуальное решение с ТСП

I Результаты обследования:

6. Системы информации на объекте
Муниципальное бюджетное общеобразовательное учреждение «Средняя общеобразовательная школа № 3 с углубленным изучением отдельных предметов» 356880, Российская Федерация, Ставропольский край, г.Нефтекумск, микрорайон 2, б/н

№	Наименование функционально-планировочного элемента	Наличие элемента			Выявленные нарушения и замечания		Работы по адаптации объектов	
		есть/нет	№ на плане	№ фото	Содержание	Значимо для инвалида (категория)	Содержание	Виды работ
6.1	Визуальные средства	есть	План №1 (12,13, 14)	28, 29	-	-	-	-
6.2	Акустические средства	есть	План №1 (15)	30,31	-	-	-	-
6.3	Тактильные средства	есть			-	-	-	-
	Общие требования к зоне							

II Заключение по зоне:

Наименование структурно-функциональной зоны	Состояние доступности* (к пункту 3.4 Акта обследования ОСИ)	Приложение		Рекомендации по адаптации (вид работы)** к пункту 4.1 Акта обследования ОСИ
		№ на плане	№ фото	
Системы информации на объекте	<i>ДП-В</i>	План №1 (12-15)	28-31	

* указывается: ДП-В - доступно полностью всем; ДП-И (К, О, С, Г, У) – доступно полностью избирательно (указать категории инвалидов); ДЧ-В - доступно частично всем; ДЧ-И (К, О, С, Г, У) – доступно частично избирательно (указать категории инвалидов); ДУ - доступно условно, ВНД - недоступно

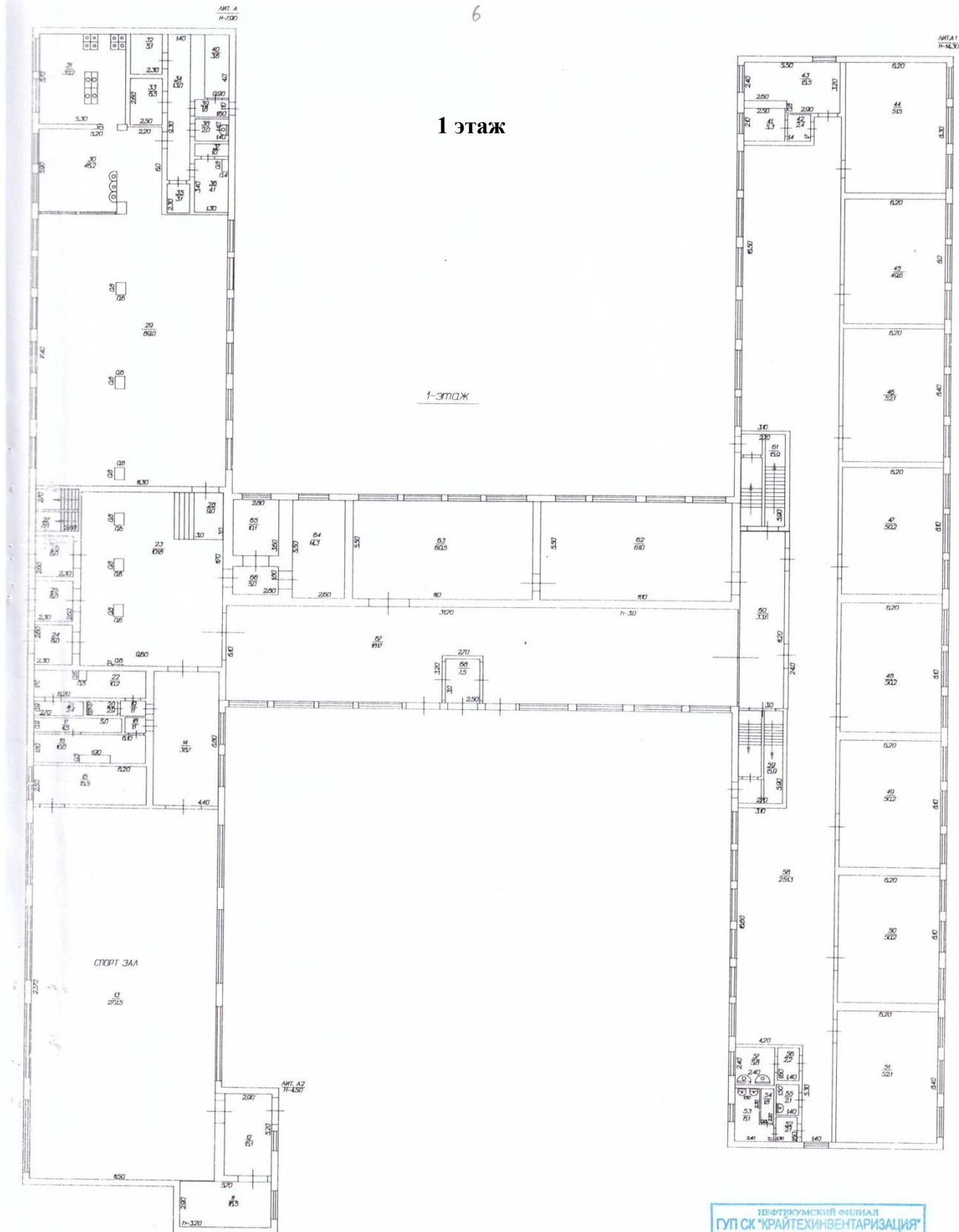
**указывается один из вариантов: не нуждается; ремонт (текущий, капитальный); индивидуальное решение с ТСР; технические решения невозможны – организация альтернативной формы обслуживания

Комментарий к заключению: Системы информации на объекте доступны полностью всем категориям(К, О, С, Г, У)

Приложение 7
к Акту обследования
паспорта доступности
от «___» _____ 20___ г.



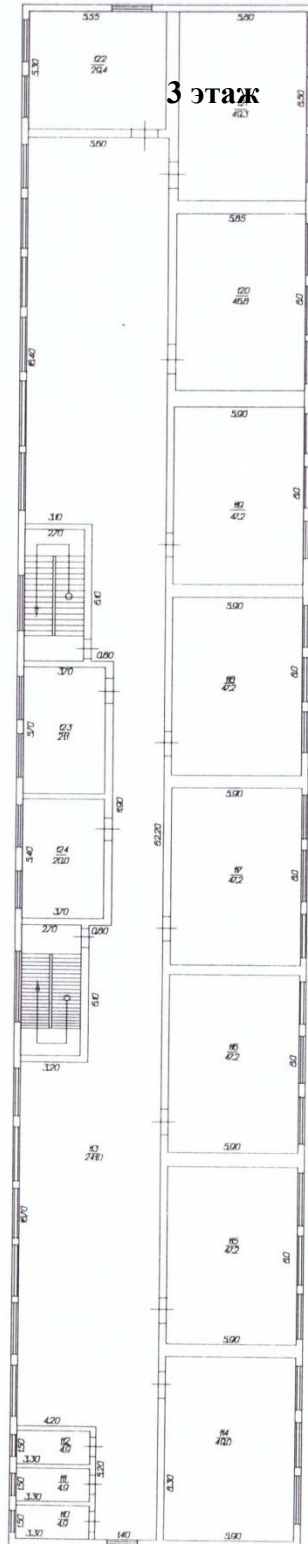
6



НЕФТЕКУМСКИЙ ФИЛИАЛ
ГУПСК "КРАЙТЕХИНВЕНТАРИЗАЦИЯ"
в НЕФТЕКУМСК, ул. ШОССЕЙНАЯ, 30
24.07.2004 г.

3-этаж

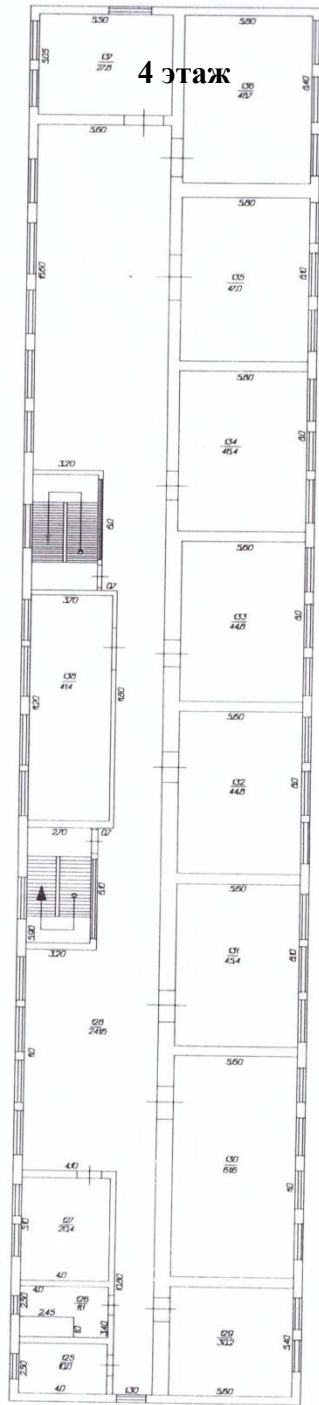
8



НЕФТЕКУМСКИЙ ФИЛИАЛ
ГУП СК "КРАЙТЕХИНВЕНТАРИЗАЦИЯ"
г. НЕФТЕКУМСК, ул. ШОССЕЙНАЯ, 30
24 № 07 2004

4-этаж

9



НЕФТЯКУМСКИЙ ФИЛИАЛ
ГУП СК "КРАЙТЕХИНВЕНТАРИЗАЦИЯ"
г. НЕФТЯКУМСК, ул. ШОССЕЙНАЯ, 30
№ 24 - 04 208 7 г.